



Bedienungsanleitung: Druckstücksatz Renault Master / Opel Movano

Druckstücksatz zum Aus- und Einbau der unteren Vorderachs-Traggelenke. Anwendung mit Universal Pressrahmen, # 609 115, direkt am Fahrzeug.



Manual: Pressure piece kit for ball joint Renault Master / Opel Movano

Pressure piece set for the direct on-vehicle dismantling and installation of the bottom suspension joints of the front axle. Use in combination with universal press frame, # 600 115.



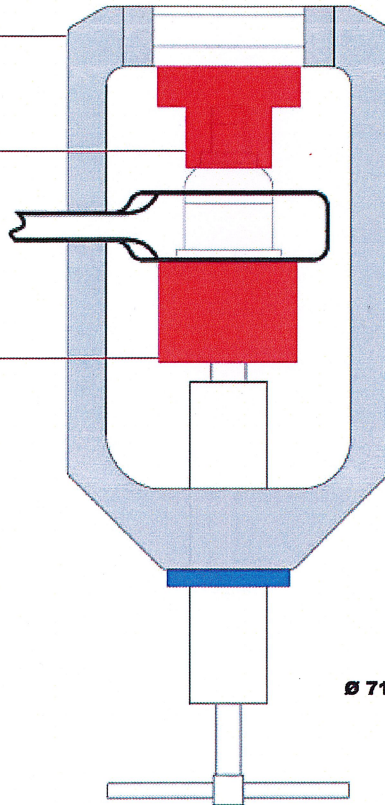
AUSPRESSEN



Dismantling

Ø 71x50mm R06. # 609 150-6

Ø 58x80mm R07. # 609 150-7



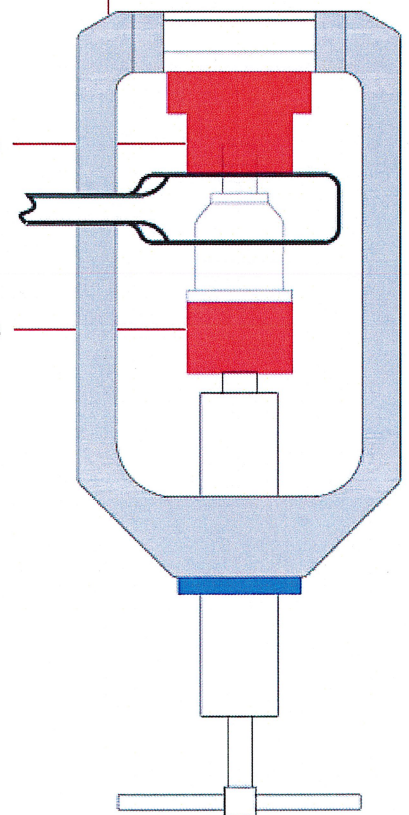
EINPRESSEN



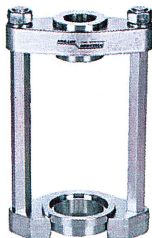
Installation

Ø 71x50mm R-09. # 609 150-9

Ø 52x55mm R-08. # 609 150-8



Optional / option:



609 115



MÜLLER-WERKZEUG GmbH & Co KG
Kreuzgrabenweg 1
D-96328 Küps
Phone: +49 (0) 9264 / 99 07-0
Fax: +49 (0) 9264 / 99 07-99
info@mueller-werkzeug.de
www.mueller-werkzeug.de



MÜLLER-WERKZEUG Benelux
Hertog Karellaan 41
NL-5302 VR Zaltbommel
Phone: +31 (0) 418 / 68 03 43
Fax: +31 (0) 418 / 68 03 44
benelux@mueller-werkzeug.de
www.mueller-werkzeug.nl



MUELLER-KUEPS LP
5126 South Royal Atlanta Drive
Tucker GA 3008
Phone: +1 770 349-6331
Fax: +1 770 934-3384
info@mueller-kueps.com
www.mueller-kueps.com